



LEHRGANG

NACHHALTIGKEITSMANAGER:IN TOURISMUS

Nachhaltigkeit ist in aller Munde – dieser Lehrgang ermöglicht Ihnen weit mehr, als nur darüber zu sprechen:

- ideal für **Nachhaltigkeitsbeauftragte**
- **fundiertes Know-How** zum Thema Nachhaltigkeit
- Fokus auf **Umsetzung** von Nachhaltigkeitsbestrebungen **in Unternehmen**
- **maßgeschneiderte Inhalte** für die **Tourismusbranche**
- **praxisorientierte Inhalte**, die gemeinsam mit Stakeholder aus dem Bereich entwickelt wurden
- **Exkursion** und **Best-Practices**
- **Netzwerk** und Community of Practice



UNSER ZIEL

Die Tourismusbranche ist vom Klimawandel besonders betroffen, da sich das Herzstück jeder Tourismusorganisation - die Destination - durch die Erderwärmung verändert. Wie gehen wir mit diesen Veränderungen um und wie können wir zukünftig Nachweise für nachhaltiges Management und Wirtschaften erbringen? Diese Nachweise werden zunehmend zu einem entscheidenden Faktor für die Kreditvergabe und die Vergabe von Fördermitteln. Nachhaltigkeit gewinnt auch bei den Gästen, insbesondere bei der jungen Zielgruppe, an Bedeutung.

Seit über einem Jahr arbeitet die M/O/T® Management School der Universität Klagenfurt gemeinsam mit verschiedenen Stakeholdern der Kärntner Tourismusbranche an Nachhaltigkeitsthemen und der Entwicklung einer fundierten, einheitlichen und regionsübergreifenden Ausbildung.

Das Ergebnis ist der neue Lehrgang "**Nachhaltigkeitsmanager:in Tourismus**". Dieser zeichnet sich nicht nur durch seinen inhaltlichen Fokus aus, sondern auch durch seine angepasste Form auf die Bedürfnisse der Tourismusbranche. Er erstreckt sich über einen Zeitraum von 2 Semestern, kann berufsbegleitend absolviert werden und richtet sich an Fachleute aus dem touristischen Ökosystem. Die Seminartage sind in der Nebensaison geplant, um eine breite Teilnehmerbasis zu ermöglichen.

Die Teilnehmer:innen erwerben nicht nur spezifisches Know-how zum Thema Nachhaltigkeit sondern auch das praktische Handwerkszeug, um die Herausforderungen in diesem Bereich als **Nachhaltigkeitsbeauftragte** in ihren Betrieben anzugehen.

Nehmen Sie die Zukunft des nachhaltigen Tourismus in die Hand und profitieren Sie von unserem praxisorientierten Lehrgang.



INHALT

Grundlagen der Nachhaltigkeit

- Einführung Nachhaltigkeit im Tourismus
- Globale Standards & Zertifizierungen
- Umfeldanalyse - Nachhaltiger Tourismus
- Anforderungen an Unternehmen (z.B. Finanzierung)
- Nachhaltigkeit als Kriterium für die Kaufentscheidung von Kund:innen

Methoden Nachhaltigkeitsmanagement

- Footprintanalysen
- Nachhaltige Mobilität im Tourismus mit Exkursion
- Verhaltensänderungen & Anreizkonzepte für nachhaltiges Verhalten

Nachhaltigkeitsmanagement im Unternehmen

- Nachhaltigkeit & Unternehmensstrategie
- Nachhaltiges HR-Management & Unternehmensnachfolge
- Innovation & nachhaltige Produktentwicklung
- Kommunikation nach außen, Social Media, Greenwashing

Projekt

- Projektsupervision
- Aufarbeitung und Reflexion des Projektes
- Abschlusspräsentation

Das erworbene Wissen wenden die Teilnehmer:innen in einem Projekt mit einer Themenstellung aus der eigenen betrieblichen Praxis an. Im Lehrgang ist eine zweitägige Exkursion vorgesehen, in der Best-Practices in der Umsetzung von Nachhaltigkeitsinitiativen veranschaulicht werden.



ZIELGRUPPE

- **Nachhaltigkeitsbeauftragte Personen oder Personen, die diese Position übernehmen sollen**
- **Personen/Akteure aus Unternehmen des touristischen Ökosystems** (z. B. Freizeiteinrichtungen, touristische Infrastrukturbetriebe etc.)
- **Führungskräfte und Mitarbeiter:innen aus der Hotellerie und Beherbergungsbetrieben**
- **Führungskräfte und Mitarbeiter:innen aus dem Gastgewerbe**
- **Führungskräfte und Mitarbeiter:innen aus Destinationsmanagement-Organisationen**
- **Führungskräfte und Mitarbeiter:innen aus Tourismusverbänden**
- **Führungskräfte und Mitarbeiter:innen aus Interessensvertretungen**
- **Regionalmanager:innen**
- **Wanderführer, Bergführer, Bike-Guide, Slow-Food-Beauftragte etc.**

Dieser Lehrgang bietet eine fundierte Grundausbildung und wird gemeinsam mit der regionalen Community weiterentwickelt, sodass in den kommenden zwei Jahren Vertiefungen für bestimmte Bereiche (z.B. Hotellerie, Gastronomie, Begleitung etc.) eingerichtet werden.



VORAUSSETZUNGEN

Dieser Lehrgang soll einer möglichst breiten Personengruppe zugänglich sein.

Es werden Personen zugelassen, die

- eine einschlägige berufliche Position innehaben, oder
- eine abgeschlossene berufliche oder schulische Ausbildung vorweisen können und
- Berufserfahrung mitbringen.

Keine akademische Vorbildung notwendig!

Anmeldeprozess

Die Anmeldung erfolgt online über unsere Homepage, hier können Sie Ihren **Fixplatz reservieren**. Nach Ihrer Registrierung erhalten Sie nähere Informationen.

Für die Inskription bzw. den Zahlvorgang wird in Kürze ein Portal eingerichtet - wir informieren Sie darüber umgehend.

Sie garantieren mit der Anmeldung die Richtigkeit aller Angaben.



DAUER & TERMINE

Lehrgangsdauer

- 12 Tage Präsenzunterricht inkl. Exkursion
- 2 Termine Projektvorstellung
- Abschlusspräsentation

Der Lehrgang wird als Microcredentials-Programm durchgeführt und ist mit 15 ECTS-Punkten versehen. Dadurch ist die Anschlussfähigkeit zu anderen akademischen Programmen gewährleistet.

2023

16. + 17. Oktober 2023

9:00 - 17:00 Uhr

20. + 21. November 2023

9:00 - 17:00 Uhr

2024

04. + 05. März 2024

9:00 - 17:00 Uhr

18. + 19. März 2024

9:00 - 17:00 Uhr

08. April 2024

9:00 - 17:00 Uhr

23. April 2024

Vorstellung der Projektidee

Mai 2024

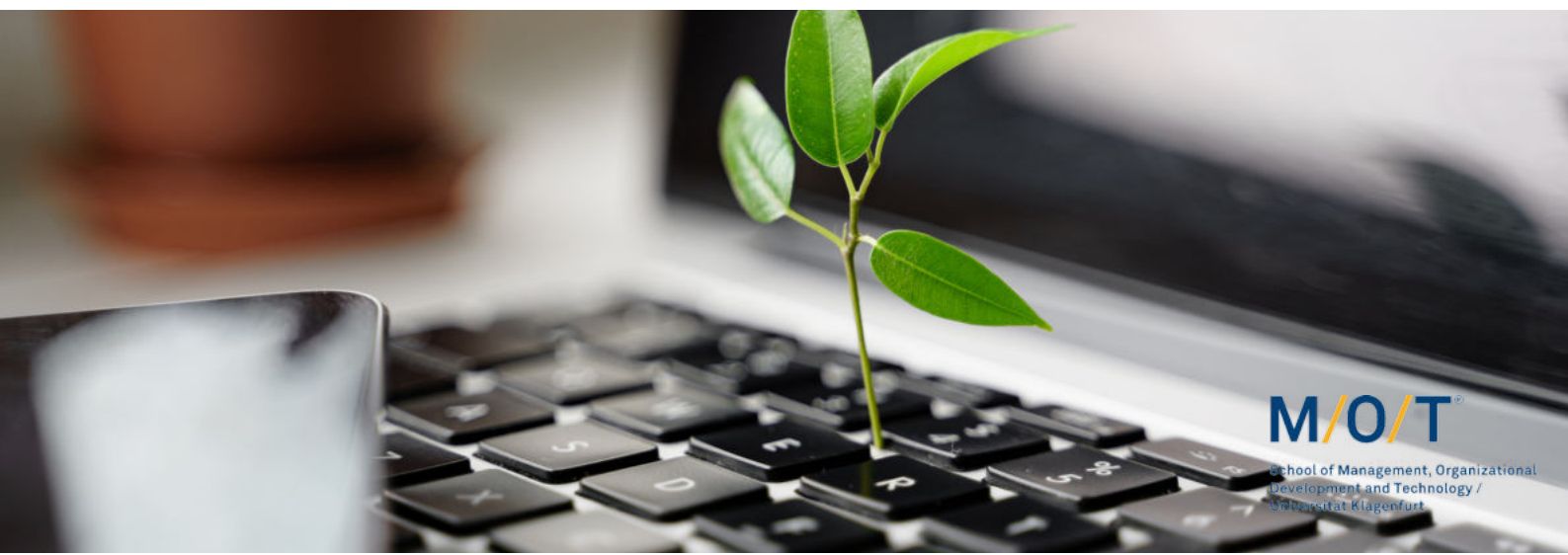
Zwischenpräsentation des
Abschlussprojektes

Mai 2024

Exkursion

Juni 2024

Päsentation des Abschlussprojektes



KOSTEN & FÖRDERUNGEN

Kosten für den Universitätslehrgang: € 4.200,-- (exkl. Exkursion)

Geschätzte Kosten für die Exkursion: € 500,--



Folgende Fördermöglichkeit für die Weiterbildungskosten steht Ihnen zur Verfügung. Die Einreichung der Förderung und die Abwicklung wird nicht von der M/O/T® Management School durchgeführt und liegt somit in Ihren Händen.

Land Kärnten – Abteilung 11

- Arbeitnehmerförderung
- Förderungshöhe: 25%



KONTAKT



Tanja Krammer, MSc

Projektmanagerin

mot@aau.at

0463 2700 3771

www.mot.ac.at



Assoc. Prof. MMag. Dr. Rita Faillant

Direktorin und wissenschaftliche Leitung

rita.faillant@aau.at

0463 2700 3777

www.mot.ac.at